

欣易云联 XY-AP100H 100W HIFI 级立体声蓝牙数字功放板模块 TPA3116

至尊版
XY-AP100H

100W+100W
TPA3116D2 **HIFI版2.0**
立体声蓝牙数字功放

手机APP 蓝牙5.0 U盘播放 USB声卡

AUX输入 HIFI音质

采用高端音箱使用的旋转编码器

无极调音 手感顺滑 一键启停

高保真音质
✓ 低音浑厚
✓ 高音通透
✓ 叹为听止

赠送：
手机APP
欣易联控
支持Android
和IOS

目录

欣易云联 XY-AP100H 100W HIFI 级立体声蓝牙数字功放板模块 TPA3116	1
目录	1
1.AP100H 与 AP100L 的对比图	3
2.功能介绍	5
3.裸板构造	6

4.安装示意图.....	7
5.产品尺寸与重量.....	8
6.产品参数表.....	9
7.产品实拍展示.....	10
8.如何下载手机 APP.....	13
9.如何连接手机 APP.....	14
10.产品使用注意事项.....	15

1.AP100H 与 AP100L 的对比图

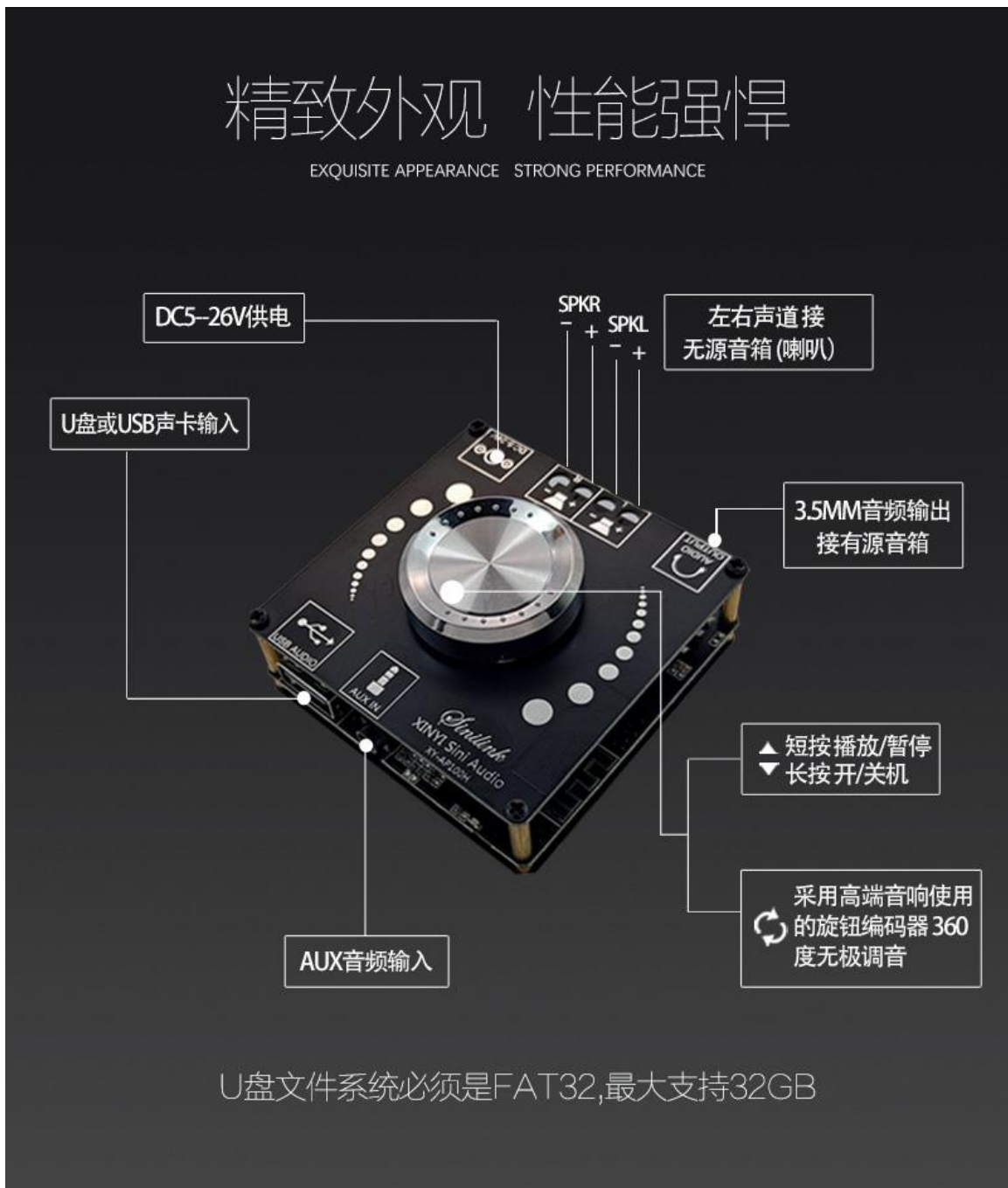
AP系列 100W蓝牙功放板选型表		
型号	XY-AP100L旗舰版	XY-AP100H至尊版
图片		
特性	采用国产class-D功放芯片方案，高效，良好的失真和防噗声，音质通透，推动力强	采用进口class-D功放芯片（TPA3116D2）方案，高效，音质饱满，推动力更强
欣易联APP	支持	支持
适配电源	DC8-26V/3A以上	DC8-26V/3A以上
音频输入	蓝牙+AUX+U盘+USB声卡	蓝牙+AUX+U盘+USB声卡
音量调节	编码器360度无极调音	编码器360度无极调音
音频输出	无源喇叭+3.5mm音频接口	无源喇叭+3.5mm音频接口
输出功率	100w*2	100w*2
输出滤波	免滤波	音频专用LC滤波
保护机制	静电、过流、短路、过热等保护	静电、过热、过压、欠压、直流检测和短路等保护
散热方式	散热片+外壳	散热片+外壳
适用喇叭	4-8Ω, 30-300W	2-8Ω, 30-300W
尺寸（带壳）	58mm*58mm*18mm	60mm*60mm*20mm
重量（含包装）	68g	85g

震撼上市

蓝牙功放 100W+100W 至尊版



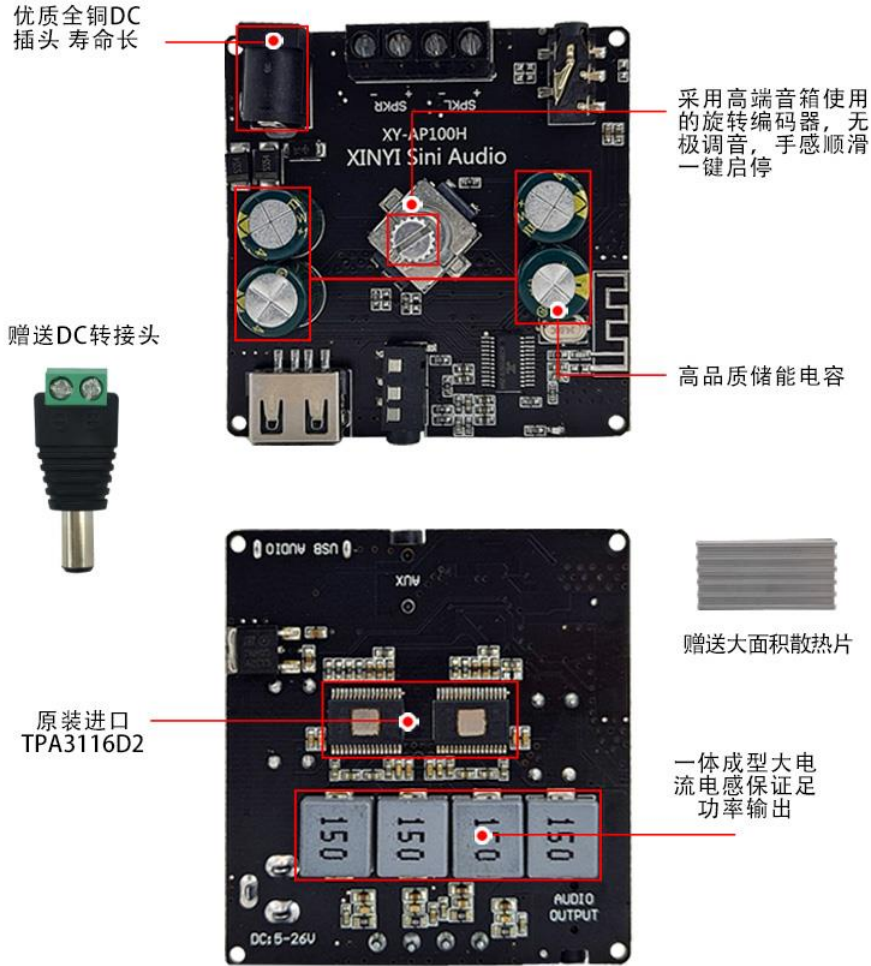
2.功能介绍



3.裸板构造

裸板构造展示图

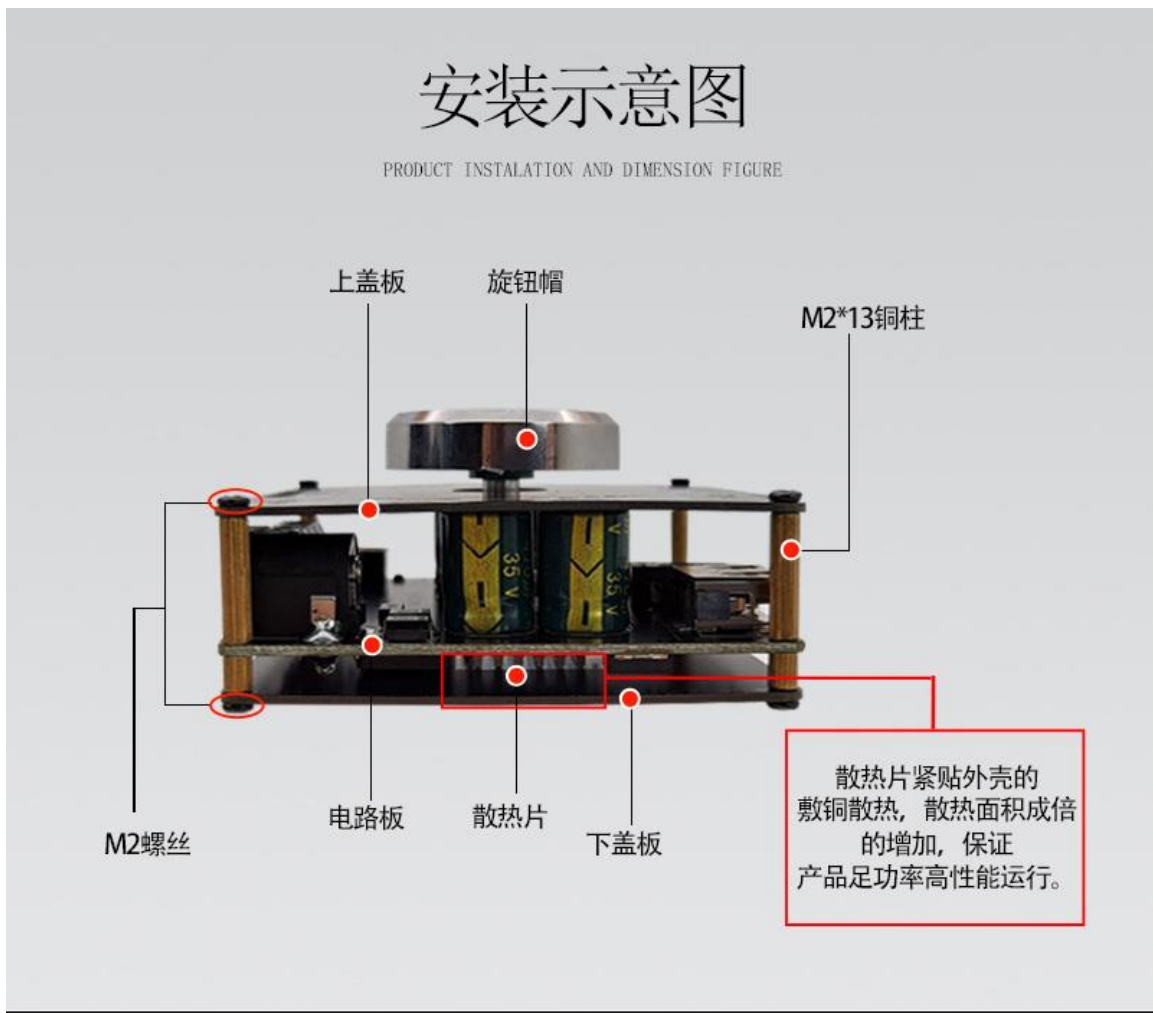
DISPLAY OF BARE PLATE CONSTRUCTION



裸板展示 真材实料!

注：散热片底下有 2 颗 TPA3116D2 芯片，不是 1 颗。

4.安装示意图



5.产品尺寸与重量

产品尺寸

PRODUCT SIZE CHART / PRODUCT SIZE CHART



纸壳独立包装展示图

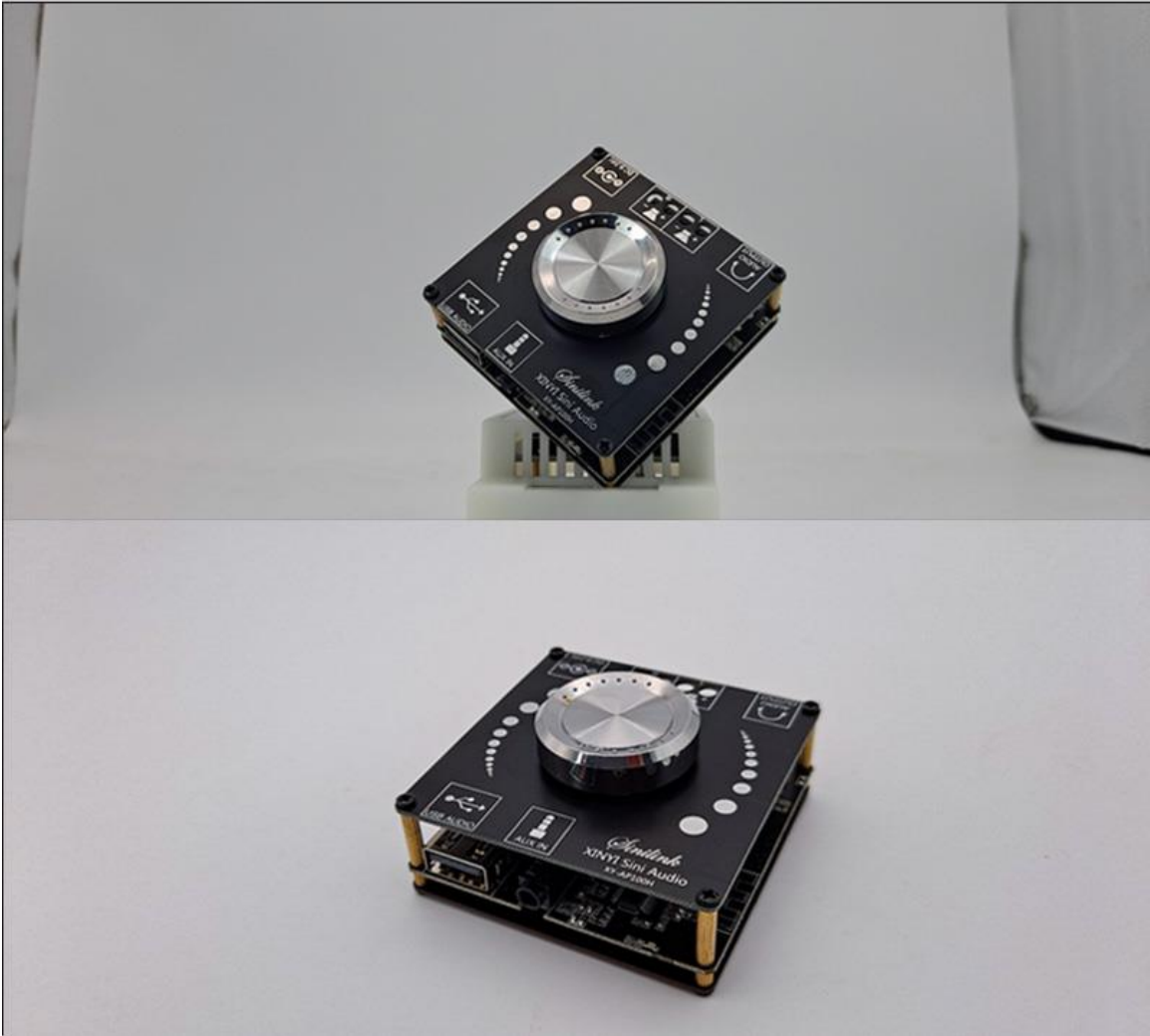


重量：85g

6.产品参数表

产品信息	
TO CREATE THE MYTH OF BLUETOOTH HEADSET	
品牌: XINYI Sini Audio	型号: XY-AP100H
蓝牙版本: 5.0	适配喇叭: 30W~300W 4Ω 8Ω 16Ω
传输距离: 15米 (无遮挡)	声道数量:左右双声道 (立体声)
供电电压: DC:5~26V (电压越高, 输出功率越大)	
保护机制: 电源反接保护, 短路保护, 自恢复过热保护	
12V→8Ω/30W+30W, 4Ω/40W+40W	
15V→8Ω/36W+36W, 4Ω/大于60W+60W	
19V→8Ω/64W+64W, 4Ω/大于90W+90W	
24V→4Ω/80W+80W, 2Ω/大于100W+100W	
注: 供电电源的输出功率要大于功放的输出功率, 否则会影响音质	
赠送炫酷功能: 手机APP 欣易联控 支持Android和IOS系统	

7. 产品实拍展示



请认准易欣联图标 背面sinilink标志



7.如何连接手机蓝牙



- 1) 确保蓝牙进入蓝牙连接模式---蓝色 LED 快闪, AUX 不要插入, 插入后无法进入蓝牙连接状态
- 2) 手机搜索蓝牙, 找到“XINYI”, 点击后完成连接, 并伴有提示音, 连接成功后 LED 进入长亮状态, 打开手机音乐软件播放音乐, 蓝色 LED 慢闪, 进入播放状态;
- 3) 手机搜索蓝牙时, 出来“Sinilink-APP”, 这里不要连接此蓝牙, 这个是在 APP 里面连接的, 如果连接了, 请取消配对, 并重新搜索, 否则会造成手机 APP 里面无法连接。

8.如何下载手机 APP

扫码下载APP



Scan Download APP

扫码下载 APP，国外客户请在谷歌市场下载，搜索'sinilink'下载

9. 如何连接手机 APP

赠送炫酷功能

手机APP控制

支持安卓苹果系统



Sinilink
欣易联



APP控制

APP可视化操作播放模式

音量 音效 上下曲控制 播放暂停 播放模式



后续会升级更多功能，敬请期待

手机APP连接蓝牙步骤

注：使用APP时要在手机设置中将APP权限全部打开，否则部分手机会出现兼容性问题，导致蓝牙无法连接。



10. 产品使用注意事项

APP 使用注意事项

在使用 APP 时，无法搜索到 Sinilink-APP，手机设置-蓝牙界面查看是否搜索到 Sinilink-APP，如果搜索到（此处不要连接），说明 APP 的权限没有开通或者手机位置信息没有打开（非常重要），请到手机设置里面开通 APP 的所有权限后重新打开 APP 搜索；如果手机设

置-蓝牙里面没有搜索到 Sinilink-APP，请确认蓝牙功放板是否上电并进入蓝牙模式；如果上电并进入蓝牙模式请调整下蓝牙功放板的角度，重新搜索。

音频输入模式切换

本产品在没有挂载任何外部音频设备时上电默认是蓝牙模式；如果挂载外部播放设备如插入 AUX 或 U 盘，上电默认是 AUX 或 U 盘播放模式；播放过程中遵循后插设备优先原则，比如在蓝牙播放过程中插入 AUX，则立即切换为 AUX 播放；切换音频模式也可用 APP 选择切换，非常方便。

AUX 播放时尽量选择带有屏蔽层的 AUX 线，减少杂音。

U 盘播放推荐使用 MP3 格式，WAV 格式的采样率必须在 44100Hz 以内，采样率过高可能导致无法播放。

使用 USB 声卡功能时，用 USB 数据线连接电脑即可，无需安装任何驱动，大部分电脑系统会默认切换 USB 声卡，如果不能自动切换，可以手动选择切换。

电源选择

本产品供电范围 5-26VDC，兼容标准 5.5-2.1/2.5 电源适配器插头，推荐使用 12V/24V 的标准电源适配器，电流输出 4A 以上。

1) 选择电源大小与使用的喇叭功率相关，如使用 4 欧姆 100W 的喇叭，使用 24V 电源，电流至少 6A 以上，电流太小可能会出现声音卡顿现象，减小音量降低输出功率可解决此问题。

2) 电源电压不能高于 26V，高于 26V，电路板会被烧毁。

3) 如果上电时喇叭不播放，一直发出嘀嗒嘀嗒响声，电源供电不足导致，增大供电电源即可。

喇叭选择

本产品功放在驱动 4Ω喇叭时可以连续输出 100W*2 的功率，50W~300W 的喇叭都是可以推动的，推荐使用 4 欧姆或 8 欧姆喇叭。如果功率是 100W 以内的喇叭，适当的降低供电电压（比如 21V 供电）或者调小播放音量；大于 100W 的喇叭供电电压越大越好（26V 以内）。

如果播放音乐喇叭出现“打嗝”现象，第一考虑电源供电不足，使用更大电源供电；第二考虑功放过热保护，加强散热或者调小播放音量。

信号问题

本产品采用的是 PCB 天线，在无遮挡的情况下，连接的可视距离可以达到 15 米。如果使用时搜不到蓝牙，或者连接不上蓝牙，则考虑是信号问题。

1) 使用时一定要远离路由器。

2) 避免在金属台面上使用，金属台面会影响 PCB 天线信号。

3) 改装音箱，如果是金属外壳，一定要把天线引出外壳，金属外壳会屏蔽信号。